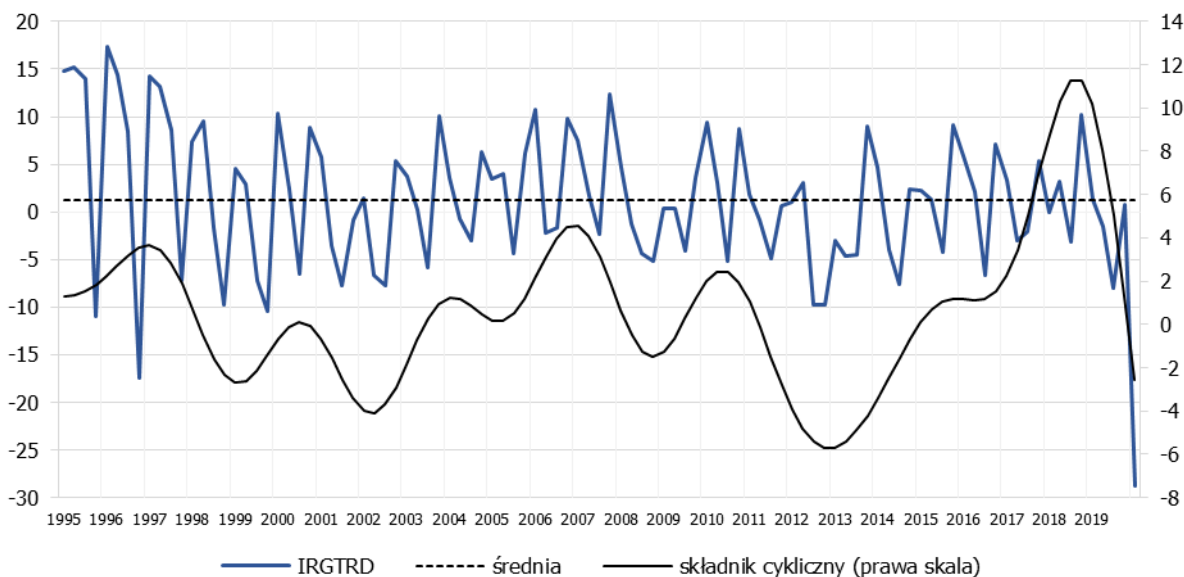


Wskaźnik koniunktury w handlu



**Historyczne spadki koniunktury w handlu.
 Ogólny wskaźnik koniunktury niższy w historii badań prowadzonych od 1993 r.**

Koniunktura w handlu w II kwartale 2020 r. istotnie pogorszyła się. Wartość wskaźnika koniunktury IRG SGH (IRGTRD) zmniejszyła się w ciągu kwartału o 29,6 pkt i obecnie wynosi -28,8 pkt, osiągając zarazem najniższy poziom w prowadzonych przez nas badaniach koniunktury w handlu od 1993 r. Aktualny wskaźnik jest również znacznie niższy od średniej dla pierwszego kwartału z ostatnich dziesięciu lat (wynosi ona -1,2 pkt) oraz niższy od poziomu odnotowanego przed rokiem (1,3 pkt w II kwartale 2019 r.).

Przedsiębiorcy ocenili jednak swoją ogólną kondycję jako słabą - saldo odpowiedzi na to pytanie wyniosło -12,7 pkt. Na aktualne saldo złożył się następujący rozkład odpowiedzi: 9,5% badanych przedsiębiorstw uznało ogólną kondycję swojego przedsiębiorstwa za dobrą, 68,4% ankietowanych za średnią, natomiast 22,2% za słabą. Przewidywania dotyczące rozwoju ogólnej sytuacji w najbliższych 6 miesiącach są pesymistyczne.

Podobnie jak w poprzednich kwartałach, możliwości poprawy sytuacji przedsiębiorstw handlowych ograniczały następujące czynniki: koszty zatrudnienia pracowników konkurencja oraz niedostateczny popyt.