

Kielecki Park Technologiczny (KPT) to wielofunkcyjny teren aktywności gospodarczej, który powstał dla ludzi wiążących swoją przyszłość z innowacjami i nowymi technologiami. KPT to jedno z największych przedsięwzięć gospodarczych realizowanych przez Miasto Kielce.

Park świadczy kompleksowe profesjonalne usługi firmom technologicznym na każdym etapie ich rozwoju: od idei do ekspansji rynkowej.

Kielecki Park Technologiczny zlokalizowany jest przy ul. Olszewskiego, w północnej, przemysłowej części Kielc. W pobliżu znajduje się drugi co do wielkości ośrodek wystawienniczo - targowy w Polsce - Targi Kielce.

Inwestycja ma dobre połączenia komunikacyjne z budowanymi drogami ekspresowymi w kierunku Łodzi, Krakowa, Warszawy oraz Lublina. Taka lokalizacja pozwala na szybki i łatwy dostęp, do każdego miejsca w Polsce, w szczególności do największych aglomeracji miejskich.

Park koncentruje się przede wszystkim na wsparciu działalności gospodarczej i stawianiu pierwszych kroków w biznesie. Firmom już istniejącym sprzyja w dynamicznym rozwoju. KPT oferuje: elastyczne warunki najmu, nowoczesne i przyjazne otoczenie, opiekę naukową i biznesową. Doradza, szkoli i ułatwia współpracę z kooperantami.

Park charakteryzuje się nowoczesną infrastrukturą techniczną, innowacyjnym designem, ciekawą architekturą. Został wyposażony w niezbędne media. Ponadto, do dyspozycji inwestorów są tereny inwestycyjne o powierzchni ok. 200 ha.

Kielecki Park Technologiczny jest zorganizowany w dwóch strefach: inkubator technologiczny oraz centrum technologiczne.

Strefa 1 INKUBATOR TECHNOLOGICZNY (IT)



Inkubator Technologiczny to nowe, doskonale wyposażone pomieszczenia, dostęp do usług biznesowo - rozwojowych oraz możliwość skorzystania z nowoczesnie wyposażonych sal konferencyjno - szkoleniowych.

W Inkubatorze Technologicznym swoją siedzibę mają firmy typu start-up oraz przedsiębiorstwa świadczące usługi w zakresie nowoczesnych technologii.

Strefa 1 przeznaczona jest dla młodych firm, które potrzebują pomocy w pierwszych latach funkcjonowania.

Dla lokatorów został stworzony specjalny program wsparcia rozpoczynający się od etapu szybkiej analizy pomysłu, poprzez preinkubację, inkubację aż do ekspansji rynkowej.

Szczegółowy zakres wsparcia firm obejmuje:

a) usługi biznesowe:

- dostęp do szerokopasmowego internetu
- wynajem w pełni wyposażonych sal konferencyjnych, usług poligraficznych
- całodobowa ochrona i parking
- promocja lokatorów na stronach internetowych Parku
- obsługa recepcyjna, usługi pocztowe i telefoniczne, dostęp do pomieszczeń socjalnych

b) usługi rozwojowe:

- szkolenia ogólne i specjalistyczne, warsztaty, konferencje
- doradztwo w zakresie własności patentowej i intelektualnej, komercjalizacji wiedzy, planowania strategicznego oraz zarządzania produktem innowacyjnym
- audyty marketingowe i technologiczne
- ocena potencjału rynkowego przedsięwzięcia
- doradztwo w zakresie przygotowania biznesplanu
- pomoc w pozyskiwaniu zewnętrznych źródeł finansowania
- poszukiwanie partnerów biznesowych
- świadczenie usług badawczo - rozwojowych - baza kontaktów

Serwerownia

Serwerownia Kieleckiego Parku Technologicznego o powierzchni ponad 100 m² spełnia współczesne standardy w zakresie zapewniania optymalnych warunków pracy urządzeń elektronicznych. Serwerownia wyposażona jest w: precyzyjną klimatyzację w systemie zimnego i ciepłego korytarza; podtrzymanie zasilania; zabezpieczenia fizyczne przed nieautoryzowanym dostępem; szybkie, symetryczne łącza internetowe z własną pulą adresów IP rozgłaszana za pośrednictwem protokołu BGP; kontrolę dostępu oraz całodobowy monitoring wnętrza serwerowni i obszarów; gazowy system przeciwpożarowy; prywatną chmurę liczącą ponad 100 rdzeni obliczeniowych zainstalowanych w serwerach typu blade, obsługiwana przez zaawansowane oprogramowanie do wirtualizacji; sieć Storage Area Network (SAN).

Ponadto KPT dysponuje nowocześnie wyposażonymi salami konferencyjnymi. Oferta kierowana jest zarówno do lokatorów, jak i firm zewnętrznych.

Dostępne są sale o następujących wielkościach:

- Sala Dolina Krzemowa -150 miejsc siedzących (możliwość podziału na 2 sale 70/80 miejsc)
- Sala Helsinki - 40 miejsc siedzących (możliwość podziału na 2 sale 25/15 miejsc)
- Sala Barcelona - 20 miejsc siedzących

Inkubator Technologiczny w liczbach: całkowita powierzchnia obiektu wynosi: 4 642,11 m²

Powierzchnia magazynowa: 434 m²

Powierzchnia konferencyjna: 255 m² sala konferencyjna o pojemności 20, 40 i 150 osób

Miejsca parkingowe: 72 osobowe + 5 dostawcze

Strefa 2 CENTRUM TECHNOLOGICZNE (CT)



To powierzchnia przeznaczona dla inwestorów krajowych i zagranicznych, chcących ulokować kapitał w obrębie województwa świętokrzyskiego, opierających swój rozwój o innowacyjne rozwiązania w zakresie technologii produkcji i usług.

W skład Centrum Technologicznego wchodzi:

- hala (powierzchnia produkcyjna, zaplecze socjalno - biurowe)
- budynek biurowo - laboratoryjno - produkcyjny (powierzchnia biurowa, laboratoryjno - produkcyjna, zaplecze socjalno - biurowe)
- kompleksowo uzbrojone tereny inwestycyjne.

Dodatkowo CT dysponuje:

- placem składowym o powierzchni 975 m²
- miejscami parkingowymi na 328 samochodów osobowych i 20 dostawczych.

Całkowita powierzchnia terenu wynosi – 12 800m², następującym podziale:

Budynek Biurowo-Laboratoryjno -Produkcyjny

- powierzchnia użytkowa: 4 245,62 m²
- powierzchnia produkcyjno - laboratoryjna: 3 778
- powierzchnia biurowa: 238,50 m²

W budynku znajdują się dwie kondygnacje składające się z 8 modułów, z możliwością ich niezależnego funkcjonowania.

Hala Produkcyjna CT:

- powierzchnia użytkowa: **6 521,14 m²**
- powierzchnia antresoli: **2 053,02 m²**

Hala składa się z 10 niezależnych modułów o powierzchni od: 570 m² do 610 m² wraz antresolą (2 053,02 m²).

Wszystkie moduły hali produkcyjnej są wyposażone w podstawowe elementy infrastruktury technicznej, media oraz część socjalną i biurową.

Kielecki Park Technologiczny dysponuje uzbrojonymi i doskonale przygotowanymi terenami inwestycyjnymi o powierzchni ok. 200 ha.

Tereny inwestycyjne Kieleckiego Parku Technologicznego znajdują się w bliskim sąsiedztwie Centrum Technologicznego i zostały włączone do Specjalnej Strefy Ekonomicznej „Starachowice” - podstrefa Kielce.

SSE „STARACHOWICE”

Tereny Kieleckiego Parku Technologicznego należące do Strefy II, zostały włączone do Specjalnej Strefy Ekonomicznej "Starachowice".

SSE to połączenie potrzeb inwestorów z potrzebami regionu i miasta Kielce. Strefa jest wyodrębnioną administracyjnie strukturą, przeznaczoną do prowadzenia działalności gospodarczej na preferencyjnych warunkach.

Obecność przedsiębiorcy w Strefie to konkretne, wymierne korzyści i przywileje. Należą do nich, zwolnienie od podatku dochodowego z tytułu:

- określonych w zezwoleniu wydatków inwestycyjnych (do 70 % łącznych wydatków inwestycyjnych) lub określonego w zezwoleniu poziomu zatrudnienia (do 70 % poniesionych dwuletnich kosztów pracy)
- darmowa pomoc przy wypełnianiu formalności związanych z inwestycją
- zwolnienie od podatku od nieruchomości

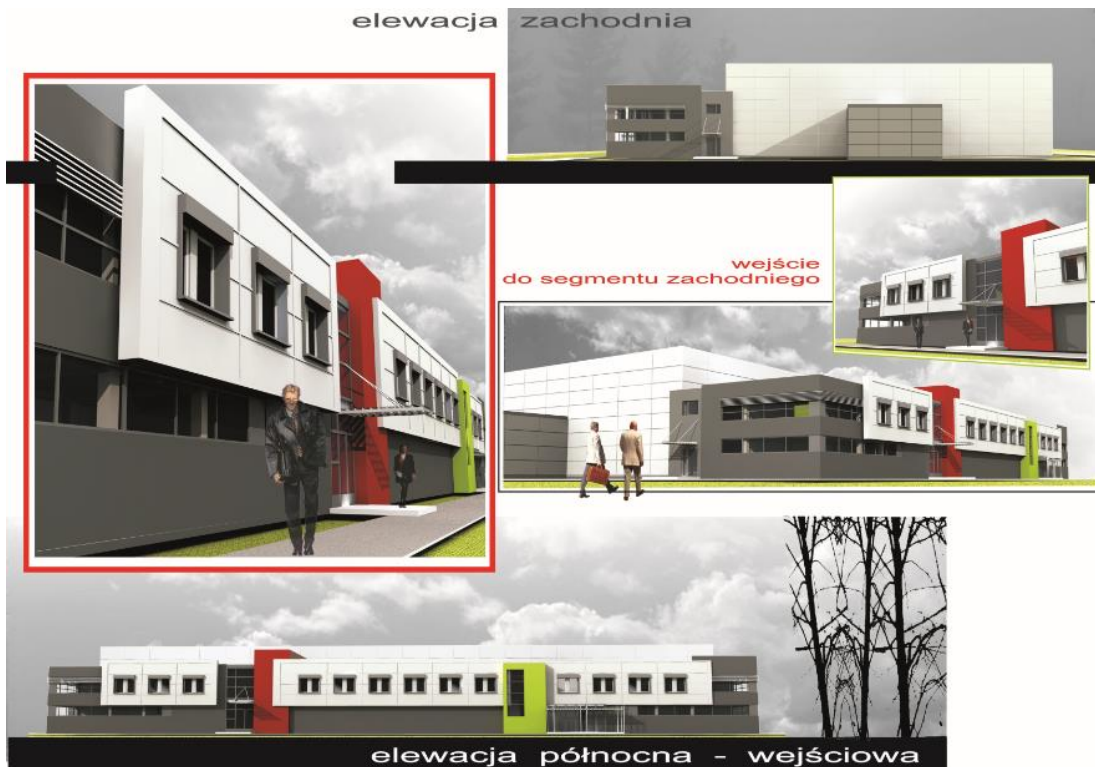
Rozwój infrastruktury Kieleckiego Parku Technologicznego

W chwili obecnej trwa rozbudowa KPT o kolejne 3 hale produkcyjne oraz Zespół Inkubatorów Technologicznych, w którym mieścić się będzie skierowane do najmłodszych Energetyczne Centrum Nauki.

W obrębie nowej infrastruktury powstanie zaplecze B+R w postaci centrum *rapid prototyping* przy wykorzystaniu technologii druku 3d oraz centrum komputerowego strefowania urządzeniami numerycznymi (computerized numerical control – CNC), które będzie dedykowane przedsiębiorstwom prowadzącym działalność w obszarze produkcji precyzyjnych elementów mechanicznych maszyn i urządzeń.

W sumie w 2015 roku zostanie udostępnionych dla przedsiębiorców dodatkowych prawie 15 tys. m² powierzchni biurowych i produkcyjnych.





Korzyści z lokalizacji biznesu w Kielcach

- wejście na nowy, dynamicznie rozwijający się rynek
- młode, utalentowane, ambitne i dobrze przygotowane kadry
- konkurencyjne, zrównoważone koszty trwałego utrzymania firmy przez najbliższe 15-20 lat
- wsparcie z funduszy Unii Europejskiej
- łatwy dostęp do rynków: zachodniego oraz wschodniego
- dostęp do wysoko wykwalifikowanej grupy 50 000 studentów, w tym 14 000 absolwentów rocznie
- niskie koszty pracy
- przeciętne wynagrodzenie 800 euro miesięcznie, 4.5 euro za godzinę pracy
- tanie, wysokiej jakości biura, laboratoria oraz infrastruktura produkcyjna
- zwolnienie z podatków
- wsparcie procesu inwestycyjnego

Kielecki Park Technologiczny ul. Olszewskiego 6 25-663 Kielce

tel.: 41 278 72 00, Fax: 41 278 72 01 e-mail: biuro@technopark.kielce.pl

www.technopark.kielce.pl